

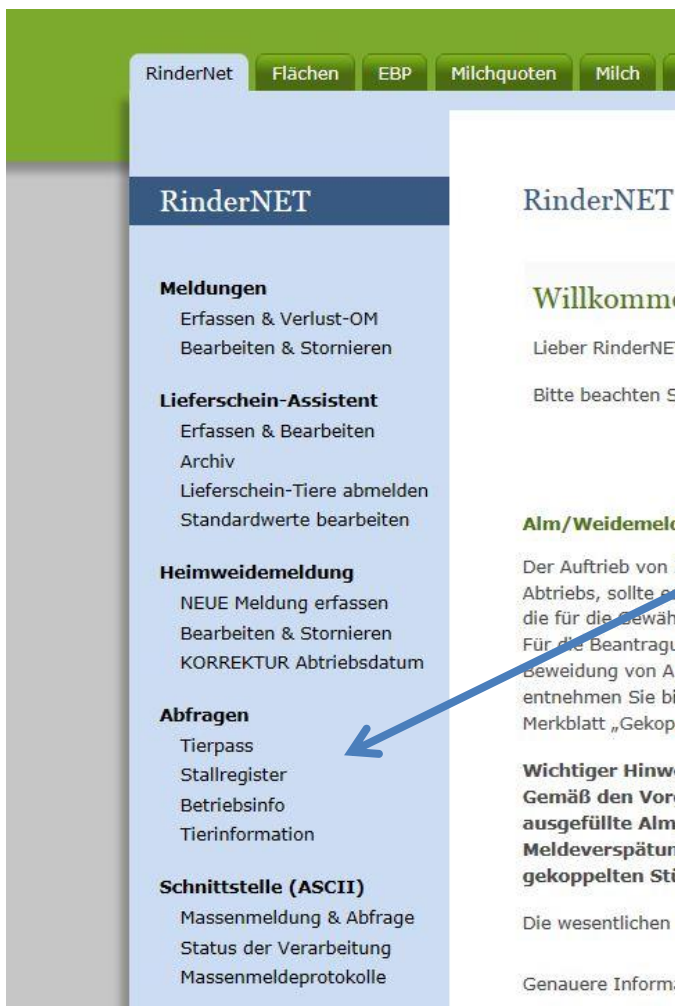
Datenimport von eama

Bei Kunden welche eine Auswertung der Klauenpflege wünschen, müssen wir die Tierdaten immer wieder aktualisieren.

Dies geht am einfachsten über die eama Homepage, über ihren eama Zugang. (die einzelnen Schritte gehen bei diversen Browsern und den eigenen Einstellungen auf ihrem PC, ähnlich)



Sie melden sie wie gewohnt bei eama an



Sie gehe bei **Abfragen** auf Stallregister

RinderNet **Flächen** EBP Milchquoten Milch Eingaben

RinderNET

Stallregister

Abfragedaten eingeben ?

Datum von: 30.04.2017
 Datum bis: 30.04.2017

Stallregister anzeigen

Meldungen
 Erfassen & Verlust-OM
Bearbeiten & Stornieren

Lieferschein-Assistent
 Erfassen & Bearbeiten
 Archiv
 Lieferschein-Tiere abmelden
 Standardwerte bearbeiten

Wählen Stallregister anzeigen

RinderNet **Flächen** EBP Milchquoten Milch Eingaben

RinderNET

Stallregister für Betriebsstätte

Betriebsinformation

Betriebsnr.: [redacted] AMA-Status: frei
 Bewirtschafter: [redacted] Veterinär-Status: [redacted]
 Anschrift: [redacted]
 Betriebs-Anschrift: [redacted]
 Gemeinschaftliche Stallnutzung mit Betrieb: -

Registerinformation

Registernr.: 9 stellt am: 30.04.2017
 von: 30.04.2017 bis: 30.04.2017

Bestand: 79 Abgänge: 0 Verendungen: 0 Schlachtungen: 0

Aktueller Tierbestand: 79 Tiere, w: 71 (davon Kühe: 42) / m: 8 / ohne Angabe:

OM Nummer	Tier-name	Herk Land	Datum Geburt	G.	Haupt Rasse	Zweit Rasse	OM Mutter	OM Vater	Datum Zugang	Gewebe OM	Ge-kalbt
AT 578 755 109	F877	AT	15.07.2006	w	FL	RF	AT 355 728 845	DE 002 340 174 036	Nachzucht	Nein	Ja
AT 276 761 717	F1031	AT	16.04.2009	w	FL	FL	AT 953 666 672	DE 933 663 105	22.09.2011	Nein	Ja

Der Tierbestand vom aktuellen Tag wird angezeigt. Nun aktivieren sie bitte die **mittlere Schaltfläche** (siehe Pfeil)

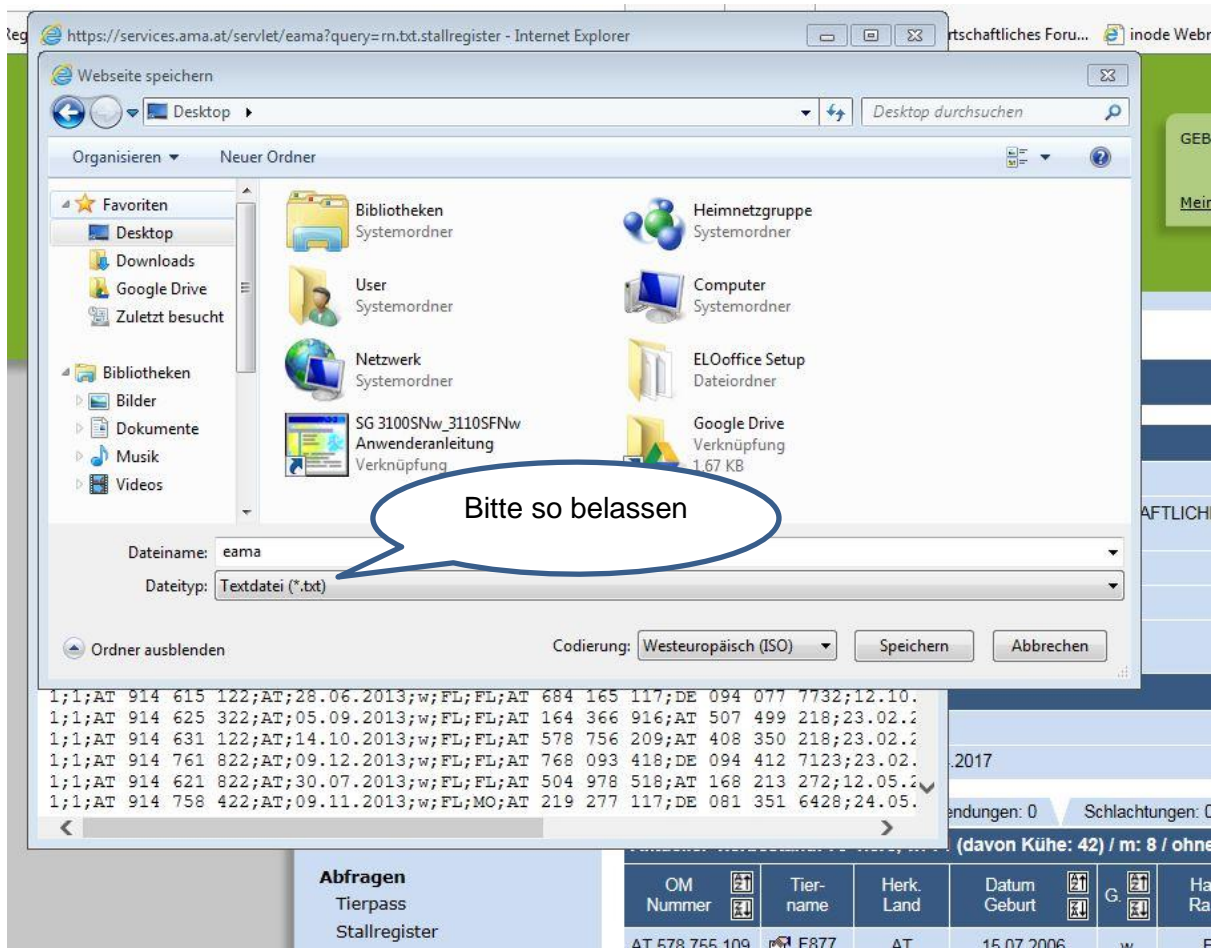
The screenshot shows a web browser window displaying a table of animal data. The browser's menu bar is open, and the 'Datei' menu is highlighted. A blue arrow points to the 'Datei' menu. The table contains the following data:

ID	Sex	Date	Code 1	Code 2	Code 3	Code 4	Code 5	Code 6	Code 7	Code 8	Code 9	Code 10	Code 11	Code 12	Code 13	Code 14	Code 15			
1	1	AT	578	755	109	AT	15.07.2006	w	FL	RF	AT	355	728	845	DE	002	340	174	036	Nac
1	1	AT	276	761	717	AT	16.04.2009	w	FL	FL	AT	953	666	672	DE	933	663	105	22.09.2	
1	1	AT	276	764	117	AT	20.04.2009	w	FL	FL	AT	291	128	807	DE	911	043	667	22.09.2	
1	1	AT	768	093	418	AT	31.08.2010	w	FL	FL	AT	935	251	809	AT	865	297	214	12.09.2	
1	1	AT	974	714	117	AT	01.08.2010	w	FL	FL	AT	164	382	916	AT	168	213	272	12.09.2	
1	1	AT	504	988	718	AT	09.11.2010	w	FL	FL	AT	302	362	614	DE	094	268	5781	25.10.	
1	1	AT	504	986	518	AT	01.11.2010	w	FL	FL	AT	578	668	509	AT	168	213	272	25.10.2	
1	1	AT	504	979	618	AT	25.09.2010	w	FL	FL	AT	695	769	214	AT	168	213	272	08.03.2	
1	1	AT	505	008	218	AT	19.05.2011	w	RF	FL	AT	482	504	907	CA	009	104	500	10.09.2	
1	1	AT	505	014	918	AT	26.06.2011	w	FL	FL	AT	164	365	816	AT	835	948	816	09.01.2	
1	1	AT	291	050	919	AT	27.08.2011	w	FL	FL	AT	302	375	214	AT	653	713	345	10.02.2	
1	1	AT	684	157	117	AT	17.10.2009	w	FL	FL	AT	302	375	214	DE	093	618	9219	15.07.	
1	1	AT	504	998	918	AT	02.03.2011	w	FL	MO	AT	526	417	747	DE	093	779	3170	27.08.	
1	1	AT	505	009	318	AT	22.05.2011	w	FL	FL	AT	556	181	134	AT	841	069	834	27.08.2	
1	1	AT	291	082	819	AT	02.04.2012	w	FL	FL	AT	684	155	817	DE	093	806	3849	16.09.	
1	1	AT	291	077	219	AT	15.02.2012	w	FL	FL	AT	578	753	809	DE	093	806	3849	16.09.	
1	1	AT	124	664	422	AT	07.11.2012	w	FL	FL	AT	768	096	718	AT	143	031	916	30.03.2	
1	1	AT	124	675	722	AT	24.12.2012	w	FL	FL	AT	974	714	117	AT	143	031	916	29.07.2	
1	1	AT	124	666	622	AT	10.11.2012	w	FL	RF	AT	578	755	109	AT	786	519	307	29.07.2	
1	1	AT	124	688	322	AT	13.03.2013	w	FL	FL	AT	384	386	814	AT	493	265	718	02.10.2	
1	1	AT	124	694	122	AT	23.04.2013	w	FL	FL	AT	684	157	117	AT	493	265	718	12.10.2	
1	1	AT	124	685	922	AT	21.02.2013	w	FL	FL	AT	504	986	518	DE	938	063	849	12.10.2	
1	1	AT	124	690	622	AT	20.03.2013	w	FL	FL	AT	684	155	817	AT	400	484	214	12.10.2	
1	1	AT	914	615	122	AT	28.06.2013	w	FL	FL	AT	684	165	117	DE	094	077	7732	12.10.	
1	1	AT	914	625	322	AT	05.09.2013	w	FL	FL	AT	164	366	916	AT	507	499	218	23.02.2	
1	1	AT	914	631	122	AT	14.10.2013	w	FL	FL	AT	578	756	209	AT	408	350	218	23.02.2	
1	1	AT	914	761	822	AT	09.12.2013	w	FL	FL	AT	768	093	418	DE	094	412	7123	23.02.	
1	1	AT	914	621	822	AT	30.07.2013	w	FL	FL	AT	504	978	518	AT	168	213	272	12.05.2	
1	1	AT	914	758	422	AT	09.11.2013	w	FL	MO	AT	219	277	117	DE	081	351	6428	24.05.	

Ein Pop UP Fenster erscheint mit ihren Tierdaten.

Jetzt auf **Datei** gehen und mit dem Befehl **Speichern unter** speichern.

Je nach Browser und individuellen Einstellungen auf ihrem PC, kann auch durch Drücken der **rechten Maustaste** auf dem Fenster, der Befehl **speichern unter**, erzeugt werden.



Dateiname und **Dateitype** bitte so belassen.

Den **Speicherort** nach ihren Gewohnheiten einstellen und **Speichern**

Diese gespeicherte Datei schicken sie uns vor dem Besuch. Wir können uns damit schon für den Besuch mit den aktuellen Daten vorbereiten.

Diese neu erstellte Datei senden sie bitte an klauenflegemitherz@gmail.com

Danke